

WIL JE MET ONS IN CONTACT KOMEN?

info@futural-project.eu

VOLG ONS!



FUTURAL
futural-project.eu



Medegefinancierd door
de Europese Unie



FUTURAL

TOEKOMSTBESTENDIGE ONTWIKKELING VAN LANDELIJK GEBIED



Medegefinancierd door
de Europese Unie

Landelijke gebieden in Europa kampen met een reeks van vergelijkbare maatschappelijke en omgevingsvraagstukken.



Leegloop



Vergrijzing



Kennisverlies



Natuurlijke omstandigheden



Beperkte connectiviteit
en toegang tot publieke
voorzieningen

FUTURAL wil deze uitdagingen aanpakken en landelijke gebieden toekomstbestendig maken. Het project helpt deze gebieden weerbaarder, duurzamer en beter digitaal verbonden te maken, zodat burgers een betere kwaliteit van leven ervaren.

TRENDS & FEITEN

- Landelijke gebieden beslaan meer dan 80% van het grondgebied van de EU en worden bewoond door 30% van de totale populatie.
- De inwoners van landelijke gebieden zijn gemiddeld ouder dan in dorpen en (voor)steden.
- Jonge vrouwen zullen landelijke gebieden eerder verlaten dan jonge mannen.
- Een derde van de populatie in landelijke gebieden leeft in een grensgebied.

PROJECTLEIDER



ΓΕΩΠΟΝΙΚΟ ΠΑΝΕΠΙΣΤΗΜΙΟ ΑΘΗΝΩΝ
AGRICULTURAL UNIVERSITY OF ATHENS

PARTNERS



UNIVERSITÀ DI PISA



Institute for Water Education under the auspices of UNESCO



Municipality of Birta



ΚΥΘΗΡΑΪΚΟ ΙΔΡΥΜΑ ΠΟΛΙΤΙΣΜΟΥ & ΑΝΑΓΕΝΝΗΣΗΣ



URKIOLA LANDA GARAPENA DESARROLLO RURAL



west-vlaanderen de gedreven provincie



Partnership for Rural Europe



EUROPEAN RURAL COMMUNITY ALLIANCE

WAAROM FUTURAL?

De visie van FUTURAL is om de toekomst van het platteland te verbeteren door een reeks van slimme digitale oplossingen te ontwikkelen voor belangrijke maatschappelijke, milieutechnische en financiële uitdagingen.

RESULTATEN EN ACTIVITEITEN



Co-creatie van innovaties voor slimme plattelandsgebieden

Activiteiten voor capaciteitsopbouw om belanghebbenden in staat te stellen het potentieel van innovaties te benutten.

FUTURAL slimme oplossingen

8 slimme digitale oplossingen ontwikkeld voor 5 domeinen.

FUTURAL Metasearch Platform

Een one-stop-shop platform voor digitale slimme oplossingen voor toegang tot: 1) slimme digitale oplossingen die in het kader van FUTURAL zijn ontwikkeld, 2) slimme digitale oplossingen die op basis van open oproepen zijn ontwikkeld en 3) bestaande oplossingen die in het kader van andere projecten zijn ontwikkeld.

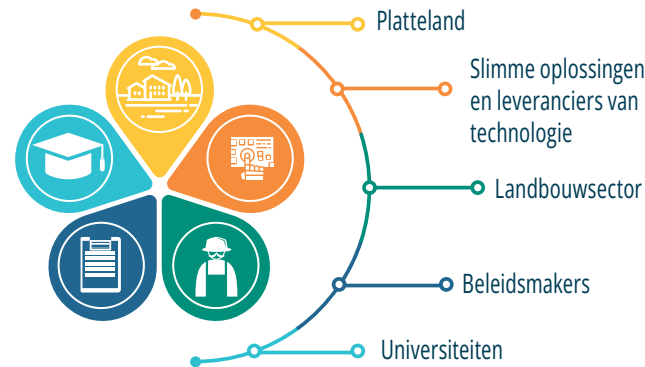
Netwerken en synergieën

Oprichting van EU-RIF: een evenement ter bevordering van netwerken en synergieën tussen belangrijke actoren in het plattelandsecosysteem. Er zijn banden aangeknoopt met CAP-netwerken, smart villages en andere projecten.

Opschalen

Businessmodellen ontwikkelen, beleidsmakers van aanbevelingen voorzien en governance-kaders opzetten.

WIE PROFITEERT?



MULTI-STAKEHOLDER PILOTS VAN FUTURAL



OPEN OPROEP

Financiële steun aan derden: kleine en middelgrote bedrijven en andere belanghebbenden (zoals startups, onderzoeksorganisaties en plattelandsgemeenschappen) aanmoedigen om hun eigen slimme oplossingen te ontwikkelen en toe te passen binnen de vijf domeinen van FUTURAL, zodat landelijke gemeenschappen toegang krijgen tot meer slimme oplossingen.

SLIMME OPLOSSINGEN IN DE MULTI-STAKEHOLDER PILOTS (MAP's)

Circulaire bio-economie, biodiversiteit en ecosysteembeheer

Pongau, Oostenrijk | Jonava, Litouwen

- Een online platform voor de circulaire bio-economie ter ondersteuning van de inzameling en upcycling van etensresten van toeristen.
- Een digitale tool voor het evalueren van de biodiversiteit (een app met ondersteuning voor visualisatie en feedback).

Klimaatadaptatie en risicobeperking

Westhoek (Vlaanderen), België | Birda, Roemenië

- Een online platform voor het leveren van hydrologische modellen voor watermonitoring en het bevorderen van de implementatie en het testen van gelokaliseerde natuurgebaseerde strategieën (NbS).

Veerkracht bij extreme gebeurtenissen

Durangaldea, Spanje | Kythira, Griekenland | Pongau, Oostenrijk

- Een online crowdsensing-platform voor de monitoring, evaluatie en visualisatie van de structurele gezondheid van bruggen, wegnetten en gebouwen dat voorziet in een vroegtijdig waarschuwingssysteem voor de overschrijding van drempelwaarden voor de structurele gezondheid. Dit platform zal ook oude gebouwen in landelijke gebieden in kaart brengen die kwetsbaar zijn of onvoldoende worden benut. Het doel is om alternatieve toepassingen voor deze gebouwen te vinden die aansluiten op de behoeften van inwoners van landelijke gebieden.

Burgerparticipatie en levenskwaliteit

Westhoek (Vlaanderen), België | Durangaldea, Spanje | Jonava, Litouwen | Kythira, Griekenland

- Een online platform om inwoners van landelijke gebieden te betrekken bij eGovernment-plannen en co-creatie van beleid.
- Een online platform waarmee beleidsmakers, belanghebbenden en overheidsinstellingen de toegang van de inwoners van een landelijk gebied tot sociale, infrastructurele, en zorgvoorzieningen kunnen evalueren.
- Een online platform voor crowdsourcing-rapportage door inwoners en bezoekers ter vereenvoudiging van het vrijmaken en beheren van wandelpaden.

Levenslang Leren

Birda, Roemenië | Kythira, Griekenland

- Een online platform dat voorziet in open cursussen die zijn afgestemd op de behoeften van landelijke gemeenschappen.