

VOUS SOUHAITEZ NOUS CONTACTER ?

info@futural-project.eu

SUIVEZ-NOUS !    



FUTURAL
futural-project.eu



Cofinancé par
l'Union européenne

Les zones rurales d'Europe font face à des défis sociétaux et environnementaux communs:



Dépeuplement



Viellissement de la
population



Fuite des
talents



Conditions
environnementales



Connectivité et accès limités
aux infrastructures et services
publics

FUTURAL souhaite relever ces défis et dynamiser l'avenir des zones rurales en aidant celles-ci à accroître leur résilience et leur durabilité, ainsi que leur connexion et leur capacité à améliorer le bien-être de leurs citoyens.

SITUATION ET TENDANCES ACTUELLES

- Les zones rurales couvrent plus de 80 % du territoire de l'UE et abritent 30 % de sa population.
- En moyenne, la population des zones rurales est déjà plus âgée que celle des villes et des banlieues.
- Les jeunes femmes sont plus susceptibles de quitter les régions rurales que les jeunes hommes.
- Un tiers de la population des régions rurales vit dans une région frontalière.

COORDINATEUR DU PROJET



ΓΕΩΠΟΝΙΚΟ ΠΑΝΕΠΙΣΤΗΜΙΟ ΑΘΗΝΩΝ
AGRICULTURAL UNIVERSITY OF ATHENS

PARTENAIRES



UNIVERSITÀ DI PISA



Institute for
Water Education
under the auspices
of UNESCO



Municipality of Birda



ΚΥΘΗΡΑΪΚΟ
ΓΡΑΦΕΙΟ
ΠΟΛΙΤΙΣΜΟΥ
& ΑΝΑΠΤΥΞΗΣ



URKIOLA
LANDA GARAPENA
DESARROLLO RURAL
KIBER-ERAKUNTZA ERAGILEK
ERAKUNTZA ERAGILEK



west-vlaanderen
de gedreven provincie



AQUATIM



Partnership for Rural Europe



EUROPEAN
RURAL
COMMUNITY
ALLIANCE



FUTURAL

**DYNAMISER
L'AVENIR
DES ZONES RURALES**



Cofinancé par
l'Union européenne

POURQUOI FUTURAL?

FUTURAL aspire à améliorer l'avenir des communautés rurales en proposant un ensemble de solutions numériques intelligentes (Smart Solutions, SS) pour relever les principaux défis sociétaux, environnementaux et financiers.

PRINCIPAUX RÉSULTATS ET ACTIVITÉS



Co-création d'innovations pour des zones rurales intelligentes

Activités de renforcement des capacités permettant aux parties prenantes d'exploiter le potentiel des innovations.

Solutions intelligentes de FUTURAL

8 solutions numériques intelligentes mises en œuvre dans cinq domaines de solutions intelligentes.

Plateforme de métarecherche de FUTURAL

Une plateforme à guichet unique pour les solutions numériques intelligentes, incorporant : 1) Les solutions intelligentes mises en place chez FUTURAL, 2) Les solutions intelligentes mises en œuvre à travers un appel ouvert et 3) Les solutions intelligentes existantes issues d'autres projets.

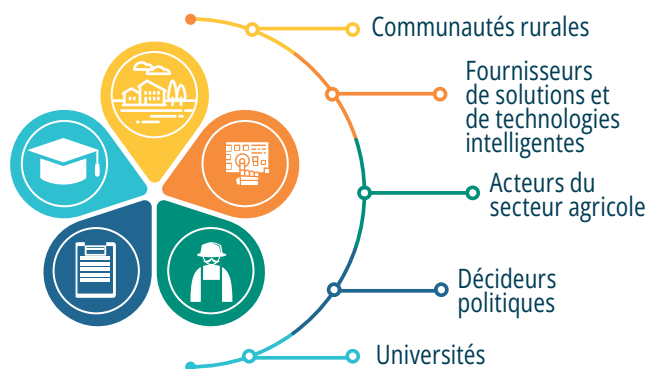
Mise en réseau et synergies

Mise en place de l'EU-RIF, un événement destiné à promouvoir la mise en réseau et les synergies entre les principaux acteurs de l'écosystème rural. Établissement de liens avec les réseaux de la PAC, les Villages Intelligents et d'autres projets.

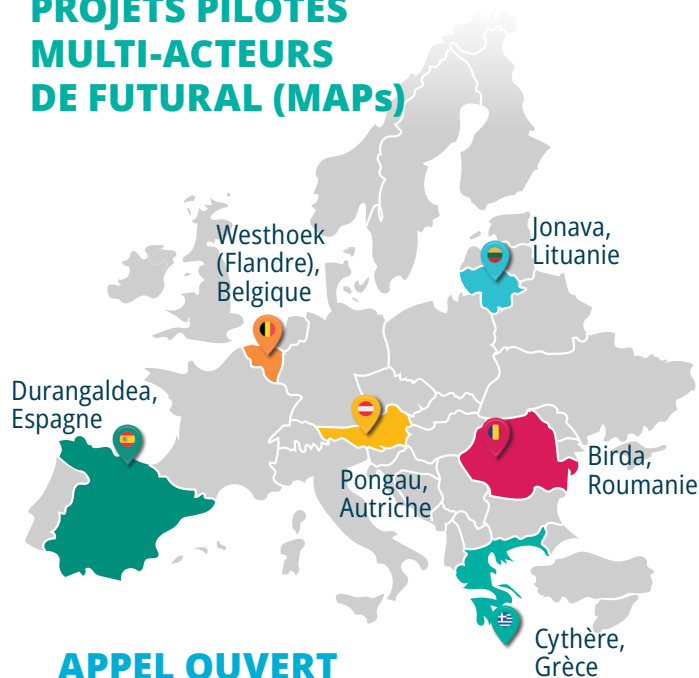
Évolutivité des modèles

Création de modèles économiques, recommandations politiques et cadres de gouvernance.

QUI EN SERONT LES BÉNÉFICIAIRES ?



PROJETS PILOTES MULTI-ACTEURS DE FUTURAL (MAPs)



APPEL OUVERT

Soutien financier à des tiers : encourager les PME et les autres parties intéressées (par exemple, les start-ups, les organismes de recherche et les communautés rurales) à développer et à appliquer leurs propres solutions intelligentes dans les cinq domaines FUTURAL afin d'augmenter le nombre de solutions intelligentes disponibles pour les communautés rurales.

SOLUTIONS INTELLIGENTES DANS LES MAPs

Bioéconomie circulaire, biodiversité et gestion des écosystèmes

Pongau, Autriche | Jonava, Lituanie

- Une plateforme de bioéconomie circulaire en ligne pour soutenir l'échange et le recyclage des excédents alimentaires et/ou restes de nourriture liés au tourisme.
- Un outil d'évaluation numérique de l'état de la biodiversité (application mobile facilitant la visualisation et le retour d'information).

Adaptation au changement climatique et atténuation de ses effets

Westhoek (Flandre), Belgique | Birta, Roumanie

- Une plateforme en ligne fournissant des modèles hydrologiques pour surveiller l'eau et promouvoir la mise en œuvre et l'examen de stratégies locales en matière de SFN (solutions fondées sur la nature).

Résilience aux chocs

Durangaldea, Espagne | Cythère, Grèce | Pongau, Autriche

- Une plateforme de crowdsensing en ligne pour surveiller, évaluer et visualiser l'état de santé structurelle des ponts, des réseaux routiers et des bâtiments, avec un système d'alerte précoce en cas de dépassement des valeurs de santé. Cette plateforme permettra également de cartographier les anciens bâtiments ruraux qui sont en danger ou sous-utilisés, et d'identifier des utilisations alternatives adaptées aux besoins ruraux.

Engagement citoyen et qualité de vie

Westhoek (Flandre), Belgique | Durangaldea, Espagne | Jonava, Lituanie | Cythère, Grèce

- Une plateforme en ligne pour impliquer les citoyens des zones rurales dans les plans d'administration en ligne et la co-création de politiques.
- Une plateforme en ligne permettant aux décideurs politiques, aux parties prenantes et aux agences d'évaluer l'accessibilité d'une zone rurale aux infrastructures ainsi qu'aux services sociaux et de santé.
- Une plateforme en ligne pour permettre le crowdsourcing des rapports des résidents et des visiteurs afin de simplifier l'entretien des sentiers de randonnée et le dégagement des obstacles.

Éducation et formation tout au long de la vie

Birta, Roumanie | Cythère, Grèce

- Une plateforme en ligne proposant des formations ouvertes adaptées aux besoins des communautés rurales.