

NORITE SU MUMIS SUSISIEKTI?

info@futural-project.eu

SEKITE MUS!



FUTURAL
futural-project.eu



Bendrai finansuoja
Europos Sąjunga

Europos kaimo vietovės susiduria su tam tikrais bendrais visuomenės ir aplinkosaugos iššūkiais:



Depopuliacija



Senstanti visuomenė



Protinio potencialo
nutekėjimas



Aplinkos sąlygos



Ribotas ryšys ir galimybės
naudotis viešąja infrastruktūra
bei paslaugomis

FUTURAL siekia išspręsti šiuos iššūkius ir suteikti kaimo vietovių ateičiai daugiau galimybių remiant jas, kad jos taptų atsparesnės ir tvaresnės, turėtų geresnį ryšį ir galėtų pagerinti savo piliečių gerovę.

TENDENCIJOS IR FAKTAI

- Kaimo vietovės užima daugiau kaip 80 proc. visos ES teritorijos ir jose gyvena 30 proc. visų ES gyventojų.
- Kaimo vietovių gyventojai jau dabar yra vidutiniškai vyresni nei miestų, priemiesčių ir didmiesčių gyventojai.
- Jaunos moterys dažniau išvyksta iš kaimo vietovių nei jauni vyrai.
- Trečdalis kaimo regionų gyventojų gyvena pasienio regione.

PROJEKTO KOORDINATORIAI



ΓΕΩΠΟΝΙΚΟ ΠΑΝΕΠΙΣΤΗΜΙΟ ΑΘΗΝΩΝ
AGRICULTURAL UNIVERSITY OF ATHENS

PARTNERIAI



UNIVERSITÀ DI PISA



IHE
DELFT
Institute for
Water Education
under the auspices
of UNESCO



DLR
Deutsches Zentrum
für Luft- und Raumfahrt
German Aerospace Center



theLisbonCouncil
think tank for the 21st century



Municipality of Birda



KYTHERIAN
FOUNDATION
FOR CULTURE
& DEVELOPMENT

ΚΥΘΗΡΑΪΚΟ
ΒΑΡΥΜΑ
ΠΟΛΙΤΙΣΜΟΥ
& ΑΝΑΠΤΥΞΗΣ



URKIOLA
L'UNDA GARAPENA
DESARROLLO RURAL
KIBER-ERAKLEKUTZA
ERAKUNTZA



west-vlaanderen
de gedreven provincie



Partnership for Rural Europe



EUROPEAN
RURAL
COMMUNITY
ALLIANCE



FUTURAL

KAIMO VIETOVIŲ ATEITIES STIPRINIMAS



Bendrai finansuoja
Europos Sąjunga

KODĖL FUTURAL?

FUTURAL vizija - stiprinti kaimo bendruomenių ateitį kuriant skaitmeninius išmaniuosius sprendimus (IS), skirtus spręsti svarbiausius visuomenės, aplinkosaugos ir finansinius iššūkius.

PAGRINDINIAI REZULTATAI IR VEIKSMAI



Bendras išmaniųjų kaimo vietovių inovacijų kūrimas

Gebėjimų stiprinimo veiksmai, kad suinteresuotosios šalys galėtų išnaudoti inovacijų potencialą.

FUTURAL Išmanieji sprendimai

8 skaitmeniniai išmanieji sprendimai, sukurti 5 išmaniųjų sprendimų srityse.

FUTURAL Metapaieškos Platforma

Vieno langelio principu veikianti skaitmeninių IS platforma, apimanti: 1) FUTURAL pristatytas IS, 2) per jį sukurtas IS ir 3) esamas IS, prieinamas iš kitų projektų.

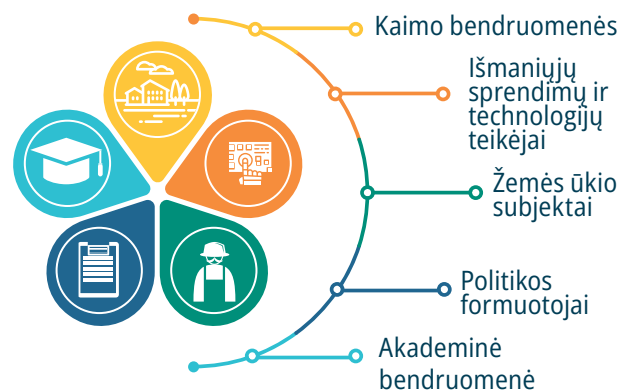
Tinklų kūrimas ir sinergija

Įsteigti ES-RIF - renginį, skirtą pagrindinių kaimo ekosistemos dalyvių tinklų kūrimui ir sąveikai skatinti. Sąsajos su BŽŪP tinklais, pažangiaisiais kaimais ir kitais projektais.

Projekto plėtra

Kurti verslo modelius, politikos rekomendacijas ir valdymo sistemas.

KAM TAI BUS NAUDINGA?



KELIŲ BENDROVIŲ BANDOMIEJI VEIKSMAI PAGAL FUTURAL PROGRAMĄ



ATVIRAS KVIETIMAS

Finansinė parama trečiosioms šalims: Skatinti MVĮ ir kitas suinteresuotąsias šalis (pvz., pradedančiąsias įmones, mokslinių tyrimų organizacijas ir kaimo bendruomenes) kurti ir diegti savo išmaniuosius sprendimus penkiose srityse, į kurias orientuota FUTURAL programa, taip didinant kaimo bendruomenėms prieinamų išmaniųjų sprendimų skaičių.

Išmanieji sprendimai (MAPs)

Žiedinė bioekonomika, biologinė įvairovė ir ekosistemų valdymas

Pongau, Austrija | Jonava, Lietuva

- Internetinė žiedinės bioekonomikos platforma, padedanti keistis dėl turizmo likusiais maisto produktais ir juos perdirbti.
- Skaitmeninė biologinės įvairovės būklės vertinimo priemonė (mobilioji programa, palaikanti vizualizaciją ir grįžtamąjį ryšį).

Prisitaikymas prie klimato kaitos ir jos mažinimas

Westhoek (Flandrija), Belgija | Birda, Rumunija

- Internetinė platforma, kurioje pateikiami hidrologiniai vandens stebėsenos modeliai ir skatinamas gamtos apsauga pagrįstų vietos sprendimų strategijų įgyvendinimas ir išbandymas.

Atsparumas trikdžiams

Durangaldea, Ispanija | Kytira, Graikija | Pongau, Austrija

- Internetinė minios stebėjimo platforma, skirta tiltų, kelių tinklų ir pastatų konstrukcijos būklei stebėti, vertinti ir vizualizuoti. Taip pat ankstyvojo įspėjimo apie viršytas būsenos vertes sistema, kuri taip pat sudarys senų, nenaudojamų kaimo pastatų, kuriems gresia pavojus žemėlapį, nustatant alternatyvius naudojimo būdus, pritaikytus kaimo poreikiams.

Gyvenimo kokybė ir piliečių įtraukimas

Westhoek (Flandrija), Belgija | Durangaldea, Ispanija | Jonava, Lietuva | Kytira, Graikija

- Internetinė platforma, skirta įtraukti kaimo gyventojus į e. valdžios planus ir bendrą politikos kūrimą.
- Internetinė platforma, skirta politikos formuotojams, suinteresuotiesiems subjektams ir agentūroms įvertinti kaimo vietovės infrastruktūros, sveikatos ir socialinių paslaugų prieinamumą.
- Internetinė platforma, leidžianti gyventojams pateikti pranešimus, kad būtų galima supaprastinti takų valymą ir tvarkymą.

Mokymasis visą gyvenimą ir kursai

Birda, Rumunija | Kytira, Graikija

- Internetinė platforma, teikianti atvirose kursuose, pritaikytus kaimo bendruomenių poreikiams.