

## ¿QUIERES CONTACTAR CON NOSOTROS?

info@futural-project.eu

¡SÍGUENOS!



**FUTURAL**  
futural-project.eu



Cofinanciado por  
la Unión Europea

Las zonas rurales de Europa se enfrentan a algunos retos sociales y medioambientales comunes:



Despoblación



Envejecimiento de  
la población



Fuga de  
talento



Condiciones  
medioambientales



Conectividad y acceso limita-  
dos a las infraestructuras y  
servicios públicos

FUTURAL pretende hacer frente a estos retos empoderando a las zonas rurales para que sean dueñas de su futuro. Apoyándolas para ser más resilientes y sostenibles, que estén mejor conectadas y puedan incrementar el bienestar de sus ciudadanos.

## SITUACION ACTUAL Y TENDENCIAS FUTURAS

- Las zonas rurales abarcan más del 80% del territorio total de la UE y albergan al 30% de su población.
- La población de las zonas rurales ya es mayor, por término medio, que la de los barrios en las ciudades.
- Las mujeres jóvenes tienen más probabilidades de abandonar las regiones rurales que los hombres jóvenes.
- Un tercio de la población de las regiones rurales vive en una región fronteriza.

## COORDINADOR DEL PROYECTO



ΓΕΩΠΟΝΙΚΟ ΠΑΝΕΠΙΣΤΗΜΙΟ ΑΘΗΝΩΝ  
AGRICULTURAL UNIVERSITY OF ATHENS

## SOCIOS



UNIVERSITÀ DI PISA



Institute for  
Water Education  
under the auspices  
of UNESCO



Deutsches Zentrum  
für Luft- und Raumfahrt  
German Aerospace Center



think tank for the 21<sup>st</sup> century



Municipality of Birda



ΚΥΘΗΡΑΪΚΟ  
FUNDATION  
FOR CULTURE  
& DEVELOPMENT

ΚΥΘΗΡΑΪΚΟ  
FUNDATION  
FOR CULTURE  
& DEVELOPMENT



URKIOLA  
LANDA GARAPENA  
DESARROLLO RURAL  
KIBER-ERAKUNTZA  
KIBER-ERAKUNTZA



west-vlaanderen  
de gedreven provincie



AQUATIM



Partnership for Rural Europe



EUROPEAN  
RURAL  
COMMUNITY  
ALLIANCE



# FUTURAL

EMPODERANDO  
a las **ZONAS RURALES**  
para gestionar su  
**FUTURO**



Cofinanciado por  
la Unión Europea

## ¿POR QUÉ FUTURAL?

La visión de FUTURAL es mejorar el futuro de las comunidades rurales ofreciendo un conjunto de soluciones digitales inteligentes (Smart Solutions, SS) para hacer frente a los principales retos sociales, medioambientales y financieros.

## PRINCIPALES RESULTADOS Y ACTIVIDADES



### Co-creación de innovaciones para zonas rurales inteligentes

Actividades de capacitación para que los agentes implicados puedan aprovechar el potencial de las innovaciones.

### Soluciones inteligentes en FUTURAL

8 soluciones digitales inteligentes desarrolladas en 5 ámbitos.

### FUTURAL Plataforma de metabúsqueda

Una plataforma de ventanilla única para Smart Solutions digitales, que incorpora: 1) SS introducidas en FUTURAL, 2) SS desarrolladas a través de OC y, 3) SS existentes accesibles desde otros proyectos.

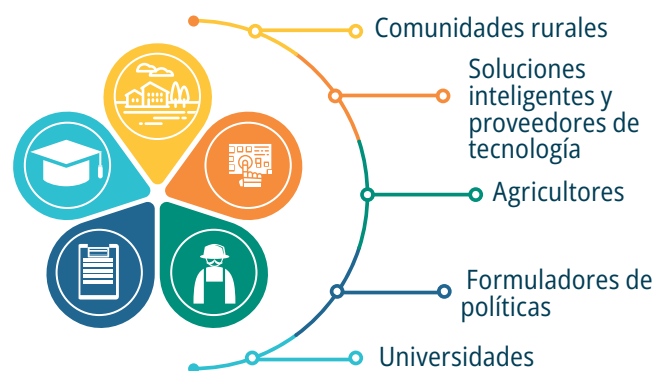
### Redes y sinergias

Establecer EU-RIF, un evento para promover la creación de redes y sinergias entre los actores clave del ecosistema rural. Establecimiento de vínculos con redes de la PAC, Smart Villages y otros proyectos.

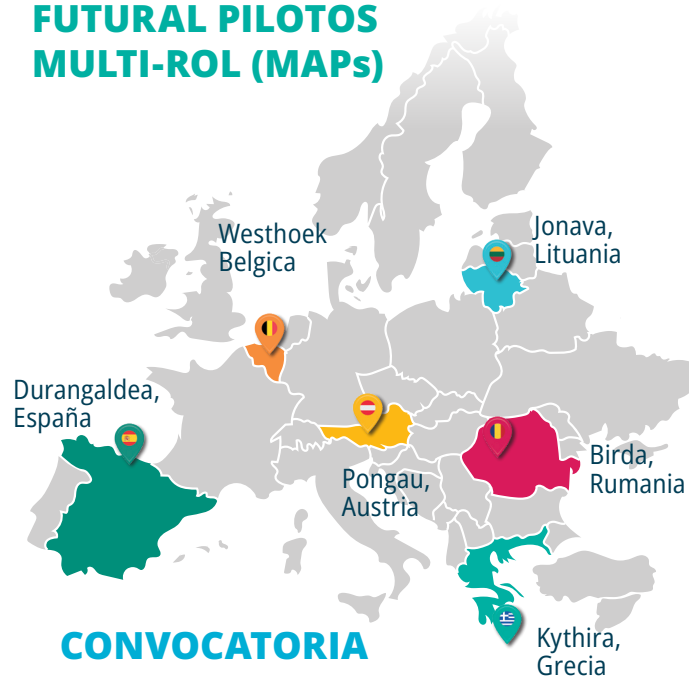
### Escalado de soluciones

Creación de modelos empresariales, recomendaciones en cuanto a políticas y marcos de gobernanza.

## ¿A QUIÉN BENEFICIA?



## FUTURAL PILOTOS MULTI-ROL (MAPs)



## CONVOCATORIA ABIERTA

Apoyo financiero: Incentivar a las PYMES y agentes implicados (por ejemplo, empresas de nueva creación, organismos de investigación y comunidades rurales) a desarrollar y aplicar sus propias soluciones inteligentes dentro de los 5 ámbitos FUTURAL con el fin de hacer crecer el número de soluciones inteligentes disponibles para las comunidades rurales.

## SOLUCIONES INTELIGENTES EN MAPs

### Bioeconomía circular, biodiversidad y gestión de ecosistemas

*Pongau, Austria | Jonava, Lituania*

- Una plataforma circular de bioeconomía para apoyar el intercambio y reciclaje de restos alimentarios generados por el turismo.
- Una herramienta digital de evaluación del estado de la biodiversidad (aplicación móvil de apoyo a la visualización y la retroalimentación de datos).

### Adaptación y mitigación del cambio climático

*Westhoek, Belgica | Birda, Rumania*

- Una plataforma online que ofrece modelos hidrológicos para el seguimiento del agua y promueve la aplicación y ensayo de estrategias localizadas de Soluciones Basadas en la Naturaleza (SBN).

### Resiliencia frente a los desastres

*Durangaldea, España | Kythira, Grecia | Pongau, Austria*

- Una plataforma de crowdsensing en línea para monitorizar, evaluar y visualizar el estado estructural de puentes, redes viales y edificios, con un sistema de alerta temprana capaz de detectar si se exceden ciertos umbrales. También mapeará edificios antiguos que se encuentren infrautilizados o en riesgo, identificando posibles usos alternativos adaptados a las necesidades rurales.

### Participación ciudadana y calidad de vida

*Westhoek, Belgica | Durangaldea, España | Jonava, Lituania | Kythira, Grecia*

- Una plataforma online para implicar a los ciudadanos rurales en los planes de administración electrónica y la cocreación de políticas.
- Una plataforma online para que los responsables políticos, las partes interesadas y los organismos evalúen la accesibilidad de una zona rural a los servicios infraestructurales, sanitarios y sociales.
- Una plataforma en línea para hacer posible la colaboración de habitantes y visitantes a fin de simplificar la limpieza y gestión de los caminos.

### Educación y formación permanente

*Birda, Rumania | Kythira, Grecia*

- Una plataforma en línea que imparte cursos abiertos adaptados a las necesidades de las comunidades rurales.